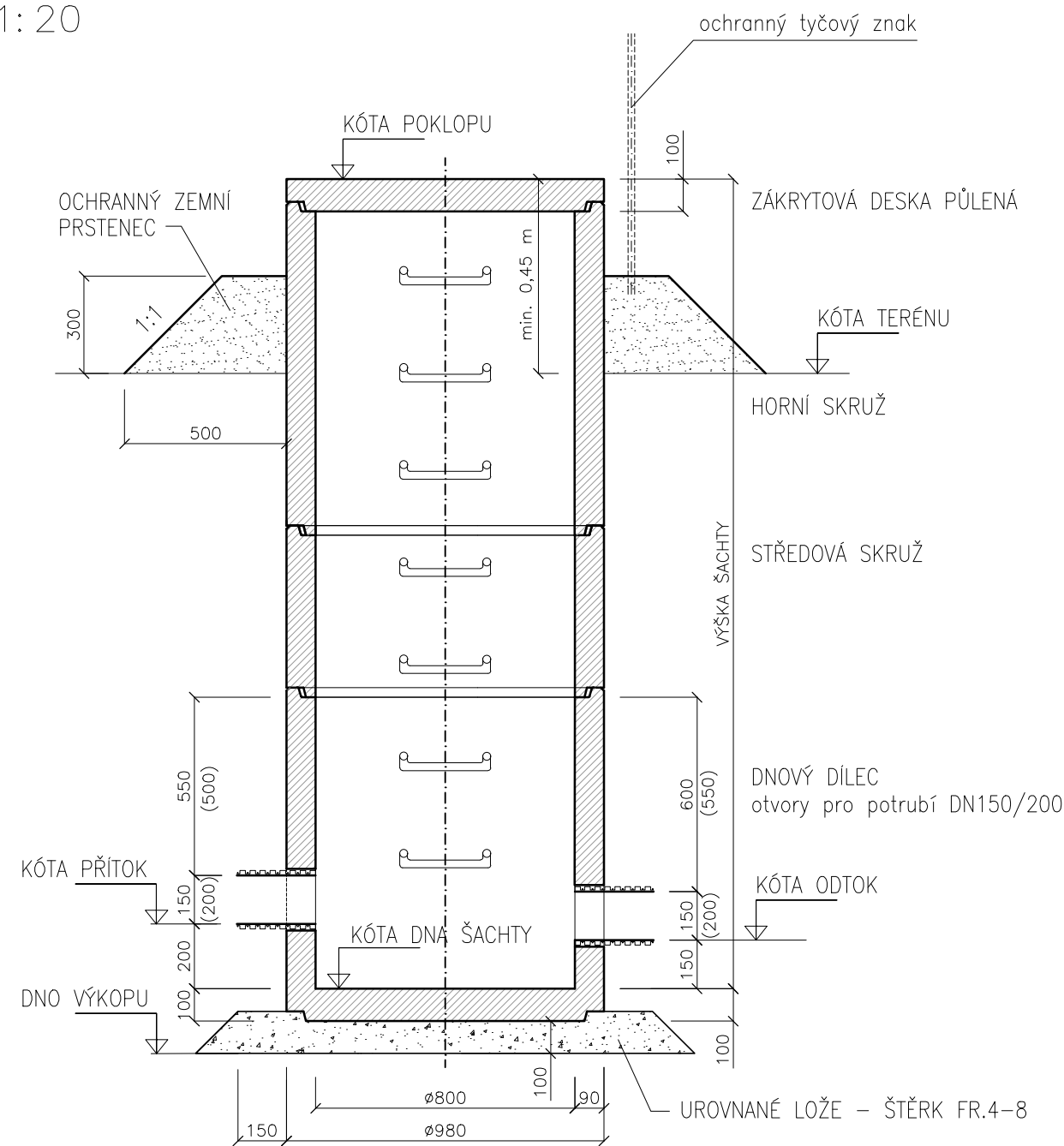


VZOROVÁ DRENÁŽNÍ ŠACHTA DN 800
BETONOVÁ

M 1:20



ČÁST D.1.3

VÝŠKOVÝ SYSTÉM Bpv

SOUŘADNICOVÝ SYSTÉM S-JTSK

OBJEDNATEL PD



STŘEDOČESKÝ KRAJ
Zborovská 11
150 21 Praha 5
IČO: 708 91 095

PROJEKTOVÁ DOKUMENTACE PRO PROVÁDĚNÍ STAVBY

PDPS

II/114, II/117 Hořovice,
východní obchvat

HLAVNÍ INŽENÝR PROJEKTU

Ing. Jan Petr

Souřadnicový systém JTSK

Výškový systém Bpv



projektová, průzkumná a konzultační společnost

PUDIS a.s., Podbabská 1014/20, 160 00 Praha 6 - Bubenec
tel.: +420 267 004 111, www.pudis.cz, info@pudis.cz

Vypracoval:
Ing. Gabriela Matznerová

Hlavní inženýr projektu:
Ing. Jan Petr

Investor:

Středočeský kraj
Zborovská 11
150 21 Praha 5

Odpovědný projektant:
Ing. Gabriela Maznerová

Ředitel společnosti:
Ing. Martin Höfler

Číslo zakázky:
1-0029-05/30

Datum:
11/2021

Akce:

II/114, II/117 HOŘOVICE, VÝCHODNÍ OBCHVAT

Měřítko:

1:20

Formát:

2 A4

D.1.3. VODOHOSPODÁŘSKÉ OBJEKTY

Stupeň:

PDPS

Souprava:

Příloha:

SO 331 – Úpravy meliorací v KM 0,345 – 0,680
TYPOVÁ MELIORAČNÍ ŠACHTA

Číslo přílohy:

6.